

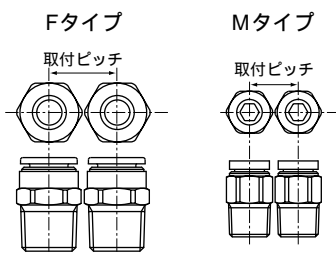
継手商品構成

機種	接続口径	適合チューブ外径(mm)					適合チューブ	ページ
		4	6	8	10	12		
ワンタッチ継手 F/M	M5×0.8	●	●				ナイロン:N2 ウレタン:TE	640
	R・Rc1/8	●	●	●	●			640
	R・Rc1/4	●	●	●	●	●		640
	R・Rc3/8	●	●	●	●	●		640
	R・Rc1/2	●	●	●	●	●		640
	ユニオン	●	●	●	●	●		640
N	M5×0.8	●	●				ナイロン:N2 ウレタン:TE	650
	R・Rc1/8	●	●	●	●			650
	R・Rc1/4	●	●	●	●	●		650
	R・Rc3/8	●	●	●	●	●		650
	R・Rc1/2	●	●	●	●	●		650
	ユニオン	●	●	●	●	●		650・662
	マニホールド	●	●	●	●	●		662
ねじ込み継手 H	R1/8	●	●	●			ナイロン:N2	666
	R1/4	●	●	●	●			666
	R3/8	●	●	●	●	●		666
	R1/2	●	●	●	●	●		666
小形配管継手 M	M5×0.8	●	●				ウレタン:TE	669
	R1/8	●	●					669

F/Mシリーズ：Fタイプ - プラスチック部に難燃性PBT樹脂（ポリブチレンテレフタレート）を使用し、スパッタ等の溶接火花の降りかかる環境でも、継手の延焼事故を防止できます。

Mタイプ - 六角形の二面幅寸法が小さくなっており、並列取付の場合は取付ピッチを小さくできます。

Nシリーズ：バリエーションを豊富にそろえています。



単位：mm

チューブ外径× 接続径	取付ピッチ最小寸法	
	Fタイプ	Mタイプ
4-M5用	11	8.5
4-R1/8用	11	11
6-M5用	13	11
6-R1/8用	13	11

チューブ商品構成

機種	色	適合チューブ外径(mm)					ページ
		4	6	8	10	12	
N2 ナイロンチューブ	黒	●	●	●	●	●	670
	乳白色	●	●	●	●	●	
	赤	●	●	●	●	●	
	青	●	●	●	●	●	
	緑	●	●	●	●	●	
TE ウレタンチューブ	黒	●	●	●	●	●	671
	黄	●	●	●	●	●	
	緑	●	●	●	●	●	
	透明	●	●	●	●	●	
	透明ブルー	●	●	●	●	●	
	白	●	●	●	●	●	
	赤	●	●	●	●	●	
青	●	●	●	●	●		

継手

選定における注意事項

⚠ 注意

- 接続ねじ部とチューブ接続部が回転する場所には使用しないでください。揺動もしくは回転によりねじ部とチューブ接続部が分離します。

取付けにおける注意事項

⚠ 注意

- 取付前に形式、サイズなどを確認してください。また、製品に傷などが無いが確認してください。
 - チューブを接続するときは圧力によるチューブの長さなどの変化を考慮し、余裕を取ってください。
 - 継手とチューブに捻り、よじり、引っ張り、モーメント荷重などがかからないようにしてください。
- 継手の破損やチューブのつぶれ、破裂、抜け等の原因となります。
- チューブが摩耗したり絡ませたり傷がつかないようにしてください。チューブのつぶれや破裂、抜け等の原因となります。
 - ねじ込みの際は下表の推奨締付トルクにて締め込んでください。ねじ込みが浅いと、シール不良や緩み、エア漏れの原因となります。

推奨締付トルク表

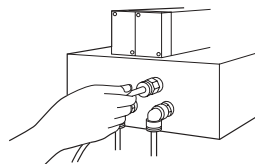
ねじサイズ	推奨締付トルクN・m
M5	1.2～1.5
R1/8	7～9
R1/4	12～14
R3/8	22～24
R1/2	28～30

- ねじ込み後の位置決めで戻すとエア漏れの原因となります。

チューブの着脱操作

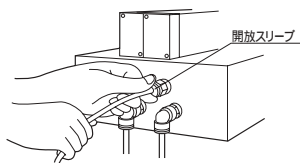
チューブの装着

- チューブを直角に切断してください。（外周に傷がないことを確認してください）
- チューブをゆっくり奥まで差し込んでください。
- 奥まで差し込んだら、チューブを軽く引っ張り抜けないことを確認してください。



チューブの離脱

- ゲージ圧力を0にしてください。
- 開放スリーブを十分に押し込み、チューブを引き抜いてください。



- 開放スリーブの押し込みが悪いと、逆にチューブがくい込み、抜けにくくなります。
- 引き抜いたチューブのくい込み部分は再使用の場合は、必ず切断して使用してください。

使用環境

- 継手を静電気の帯電が問題となる場所には使用しないでください。システムの不良や故障の原因となります。
- ワンタッチ継手をスパッタが発生する場所で使用される場合は、F/Mシリーズを使用してください。
- 切削油、潤滑油やクーラント油などの液体が直接かかる環境では使用しないでください。

保守点検における注意事項

- 定期点検において、下記のことを確認し、異常がある場合は交換してください。
 - 1) 傷、打痕、摩耗、腐食
 - 2) エア漏れ

チューブ

選定における注意事項

⚠ 注意

- チューブ接続部に曲げ力や引っ張り力のかかるような用途で使用する場合は、使用する継手の選定に注意してください。継手の破損や継手からの離脱が発生することがあります。
- チューブを曲げるときは、最小曲げ半径より大きな曲げ半径でご使用ください。最小曲げ半径以下で使用するとチューブの折れやつぶれの原因となります。
- 切削油・潤滑油やクーラント油などの液体が直接かかる環境では使用しないでください。
- 可燃性・爆発性または毒性のある流体で使用しないでください。チューブを浸透し、外部に流出することがあります。またその他の空気以外の流体で使用される場合は、当社にご相談ください。

取付けにおける注意事項

⚠ 注意

- 取付け前に形式・サイズなどを確認のうえ、適合するサイズの継手をご使用ください。インチサイズ等寸法の異なったサイズの継手には使用できません。
- 製品に傷・摩耗や亀裂などが無いが確認してください。傷・摩耗や亀裂などがある場合は使用しないでください。
- チューブを必要な長さに切断するときは、専用のカッターを使用して外周に対して直角に切断してください。ニッパやナイフなどで切断すると先端が斜めになったり潰れたりして、エア漏れや継手からの離脱の原因になることがあります。
- チューブを接続するときは長さに余裕を設けてください。圧力により長さが変化することがあります。
- ワンタッチ継手で使用するときは、ゆっくりと奥まで確実に差し込んでください。軽く引っ張り抜けないことを確認してください。奥まで確実に装着されていないと、エア漏れや継手からの離脱の原因となります。
- 継手とチューブに捻り・引っ張り・曲げなどのモーメントがかからないように接続してください。継手の破損やチューブのつぶれ・破裂や抜けなどの原因となります。

保守点検における注意事項

⚠ 注意

- 定期点検において、以下のことを確認し、必要に応じて交換してください。
 - 1) チューブに傷・摩耗や亀裂がないこと
 - 2) チューブに捻れやつぶれがないこと
 - 3) チューブに硬化・軟化や劣化がないこと
 - 4) 継手や接続部からの漏れがないこと
- 交換したチューブや継手を修理して再使用しないでください。

安全率について

⚠ 注意

- 耐圧性・耐熱性に優れた材料を使用していますが、合成樹脂製のチューブは経年変化・傷などにより強度が下がることがあります。最高使用圧力は使用状況によって異なり、使用する温度における破壊圧力に安全率をかけることにより求めます。空気を使用する場合は、サージ圧の発生が少ないため、1/3程度の安全率で使用されています。しかし繰り返し曲げや傷の発生・樹脂に対する有害ガスや液体の存在などの使用環境・使用期間と保全の状況などの状況によっては、安全率を1/4として選定されることをお勧めいたします。

樹脂製の小形ワンタッチ継手

- 簡単な接続
チューブの取付け、取外しに工具は不要です。
新形口コネクターにより、配管作業はスムーズに、より確実になっています。
- シールテープ不要
ねじ部にはシール加工(テフロン樹脂コーティング)が施されていますので、シールテープの費用や作業工数が短縮されコストダウンをもたらします。
- 耐食性、難燃性の向上
プラスチック部に難燃性PBT樹脂(ポリブチレンテレフタレート)を使用し、スパッタ等の溶接火花の降りかかる環境でも、継手の延焼事故を防止できます。
黄銅製の金属部分にはニッケルメッキを施して、耐食性及び美観を向上させました。
- 高気密性を保持
チューブの操作力を軽減し、高気密性を保持する新形状のリングパッキンを使用しています。
- 省スペースのMタイプ
六角形の二面幅寸法が標準Fタイプより小さくなっており、並列取付の場合は取付ピッチを小さくできます。そのため狭いスペースへの取付けが容易となります。



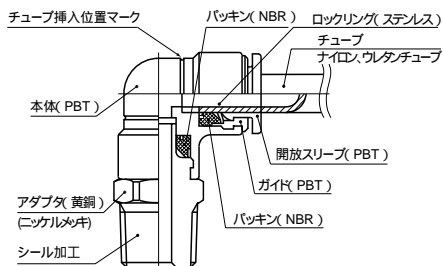
仕様

使用流体	圧縮空気	真空	水
使用温度範囲	-5 ~ +60°C		+5 ~ +40°C
使用圧力範囲	0 ~ 1MPa	-100kPa ~ 0	0 ~ 0.3MPa
推奨チューブ	ナイロンチューブ(N2シリーズ) ウレタンチューブ(TENシリーズ)		
販売単位	10個		

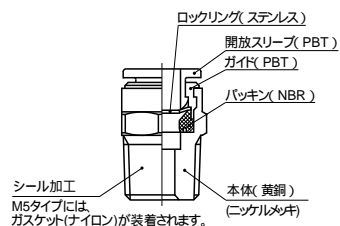
- 使用圧力範囲および使用温度範囲については、チューブの仕様を確認してください。

内部構造図

(樹脂本体タイプ)



(金属本体タイプ)



形式記号

ご注文時には、下記の形式記号でご連絡ください。

FR 10 - 02 ML

① ② ③ ④

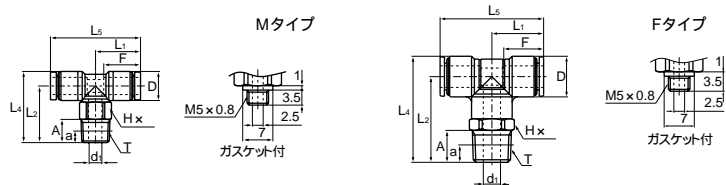
記号説明

タイプ				
①	F	標準タイプ		
	FR	標準タイプ(オール樹脂ボディ)		
	M	ミニタイプ		
適合チューブ外径(mm)				
②	4	4	10	10
	6	6	12	12
	8	8		
接続径(ねじφmm)				
	M5	M5 × 0.8		
	01	R1/8、Rc1/8	03	R3/8、Rc3/8
	02	R1/4、Rc1/4	04	R1/2、Rc1/2
接続径(チューブφmm)				
③	OO	同径チューブ接続タイプ	44	4
	06	6	66	6
	08	8	88	8
	10	10	1010	10
	12	12	1212	12
種類				
	M	コネクター	UL	ユニオンエルボ
	MS	六角穴付コネクター	UT	ユニオンティー
	ML	90°エルボ		異径ユニオンティー
④	M2L	90°ロングエルボ		Yユニオン
	MT	ティー	UY	異径Yユニオン
	RT	サービスティー	F	雌コネクター
	U	ユニオンコネクター	BU	パネルタッチコネクター
		異径ユニオンコネクター	FB	雌パネルタッチコネクター

機種概要

種類	タイプ	接続径	適合チューブ外径(mm)					種類	タイプ	接続径	適合チューブ外径(mm)											
			4	6	8	10	12				4	6	8	10	12							
コネクター	M	M5			-	-	-	異径ユニオンコネクター	FR	-												
		1/8			-	-	-															
コネクター	F	M5			-	-	-	ユニオンエルボ	FR	-												
		1/8			-	-	-															
		1/4			-	-	-															
		3/8	-	-	-	-	-															
		1/2	-	-	-	-	-															
六角穴付コネクター	F	M5			-	-	-	ユニオンティー	FR	-												
		1/8			-	-	-															
		1/4	-	-	-	-	-															
		3/8	-	-	-	-	-															
		1/2	-	-	-	-	-															
90°エルボ	M	M5			-	-	-	異径ユニオンティー	FR	-												
		1/8			-	-	-															
90°エルボ	F	M5			-	-	-	Yユニオン	FR	-												
		1/8			-	-	-															
		1/4			-	-	-															
		3/8	-	-	-	-	-															
		1/2	-	-	-	-	-															
90°ロングエルボ	F	1/8			-	-	-	異径Yユニオン	FR	-												
		1/4			-	-	-															
		3/8	-	-	-	-	-															
		1/2	-	-	-	-	-															
ティー	M	M5			-	-	-	雌コネクター	F													
		1/8			-	-	-															
ティー	F	M5			-	-	-	パネルタッチコネクター								F	-					
		1/8			-	-	-															
		1/4			-	-	-															
		3/8	-	-	-	-	-															
		1/2	-	-	-	-	-															
サービスティー	F	M5			-	-	-	雌パネルタッチコネクター	F													
		1/8			-	-	-															
		1/4			-	-	-															
		3/8	-	-	-	-	-															
		1/2	-	-	-	-	-															
ユニオンコネクター	FR	-																				

ティー

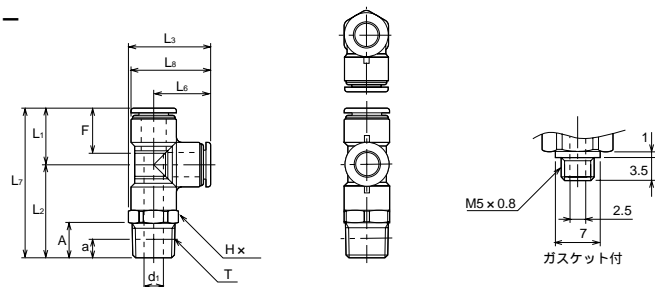


寸法表

形式	記号	適合チューブ外径	接続径 T	L ₁	L ₂	L ₄	L ₅	A	a	基準径の位置	F	Hx	D	d ₁	最小内径	有効断面積 (mm ²)	質量 (g)
F4-M5MT	4	M5×0.8	14.8	19	24	29.6	-	-	-	12	10×11	10	-	2.5	3	7.2	
M4R-M5MT				14	18	27.4	-	-	11.5	8×8.5	8	-	2.5	2.5	4.5		
F4-01MT		R1/8	22.5	27.5	29.6	8	4	12	10×11	10	3	3	4	10.6			
M4R-01MT			16	20	27.4	8	4	11.5	10×11	8	2.5	2.5	4	8			
F4-02MT	6	M5×0.8	14.8	26.5	31.5	29.6	11	6	12	14×15.5	10	3	3	4	19.6		
F6-M5MT				20	26	31.6	-	-	12.5	12×13	12	-	2.5	3.5	8.4		
M6R-M5MT		16	21	30	-	-	12	10×11	10	-	2.5	3.5	7				
F6-01MT		R1/8	24.5	29.5	31.6	8	4	12.5	12×13	12	5	5	11.7	12.1			
M6R-01MT	15		19.5	24.5	30	8	4	12	10×11	10	4	4	9	10			
F6-02MT	8	R1/4	27.5	33.5	31.6	11	6	12.5	14×15.5	12	5	5	11.7	20.5			
F6-03MT			29.5	35.5	31.6	12	6.4	12.5	17×18.5	12	5	5	11.7	31.8			
F8-01MT		R1/8	26.5	33.5	35.6	8	4	13.7	14×15.5	14	5	5	21.5	15.2			
F8-02MT			29.5	36.5	35.6	11	6	13.7	14×15.5	14	7	6	21.5	19.7			
F8-03MT	R3/8	31.5	38.5	35.6	12	6.4	13.7	17×18.5	14	7	6.5	21.5	34.1				
F10-01MT	10	R1/8	29.5	38	39.6	8	4	14.5	17×18.5	17	5	5	21.6	21.3			
F10-02MT			32.5	41	39.6	11	6	14.5	17×18.5	17	7.5	7.5	36.2	24.6			
F10-03MT		R3/8	33.5	42	39.6	12	6.4	14.5	17×18.5	17	9	8	36.2	30.7			
F10-04MT		R1/2	36.5	45	39.6	15	8	14.5	21×23	17	9	8	36.2	56.4			
F12-02MT	12	R1/4	35	45	44.6	11	6	15.4	21×23	20	7.5	7.5	52.4	29.2			
F12-03MT			36	46	44.6	12	6.4	15.4	21×23	20	10	9.5	52.4	33.6			
F12-04MT		R1/2	39	49	44.6	15	8	15.4	21×23	20	11	9.5	52.4	53.5			

● 印は、Mタイプになります。

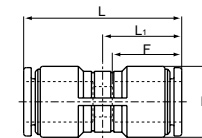
サービスティー



寸法表

形式	記号	適合チューブ外径	接続径 T	L ₁	L ₂	L ₃	L ₆	L ₇	L ₈	A	a	基準径の位置	F	Hx	D	d ₁	最小内径	有効断面積 (mm ²)	質量 (g)
F4-M5RT	4	M5×0.8	14.8	19	20.3	14.8	33.8	20.3	-	-	-	12	10×11	10	2.5	3	7.2		
F4-01RT				20.3	14.8	37.3	20.3	8	4	12	10×11	10	3	3	4	10.6			
F4-02RT		R1/4	26.5	22.6	14.8	41.3	22.6	11	6	12	14×15.5	10	3	3	4	19.6			
F6-M5RT			20	22.3	15.8	35.8	22.3	-	-	12.5	12×13	12	2.5	2.5	3.5	8.4			
F6-01RT	6	M5×0.8	14.8	24.5	22.3	15.8	40.3	22.3	8	4	12.5	12×13	12	5	5	11	12.1		
F6-02RT				27.5	23.6	15.8	43.3	23.6	11	6	12.5	14×15.5	12	5	5	11	20.5		
F6-03RT		R3/8	29.5	25.1	15.8	45.3	25.1	12	6.4	12.5	17×18.5	12	5	5	11	31.8			
F8-01RT		8	R1/8	26.5	25.6	17.8	44.3	25.6	8	4	13.7	14×15.5	14	5	5	20.8	15.2		
F8-02RT	29.5			25.6	17.8	47.3	25.6	11	6	13.7	14×15.5	14	7	6	20.8	19.7			
F8-03RT	R3/8		31.5	27.1	17.8	49.3	27.1	12	6.4	13.7	17×18.5	14	7	6.5	20.8	34.1			
F10-01RT	10		R1/8	29.5	29.1	19.8	49.3	29.1	8	4	14.6	17×18.5	17	5	5	21.5	21.3		
F10-02RT		32.5		29.1	19.8	52.3	29.1	11	6	14.6	17×18.5	17	7.5	7.5	35.6	24.6			
F10-03RT		R3/8	33.5	29.1	19.8	53.3	29.1	12	6.4	14.6	17×18.5	17	9	8	35.6	30.7			
F10-04RT		R1/2	36.5	31.3	19.8	56.3	31.3	15	8	14.6	21×23	17	9	8	35.6	56.4			
F12-02RT	12	R1/4	35	32.6	22.3	57.3	33.8	11	6	15.4	19×20.5	20	7.5	7.5	52	29.2			
F12-03RT			36	33.8	22.3	58.3	33.8	12	6.4	15.4	21×23	20	10	9.5	52	33.6			
F12-04RT		R1/2	39	33.8	22.3	61.3	33.8	15	8	15.4	21×23	20	11	9.5	52	53.5			

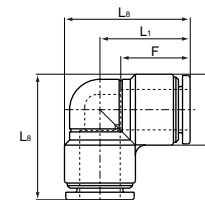
ユニオンコネクター



寸法表

形式	記号	適合チューブ外径	L	L ₁	F	D	最小内径	有効断面積 (mm ²)	質量 (g)
FR4-00U	4	4	26.4	13.2	12	10	3	4.3	1.8
FR6-00U			28.4	14.2	12.5	12	5	12.7	2.5
FR8-00U			31.2	15.6	13.7	14	6.5	23.4	3.5
FR10-00U			33.8	16.9	14.5	17	8	37.4	6.4
FR12-00U			35	17.5	15.4	20	9.5	53.6	7.7

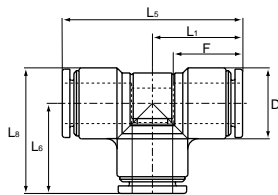
ユニオンエルボ



寸法表

形式	記号	適合チューブ外径	L ₁	L ₈	F	D	最小内径	有効断面積 (mm ²)	質量 (g)
FR4-00UL	4	4	14.8	19.8	12	10	3	3.9	2.1
FR6-00UL			15.8	21.8	12.5	12	5	11.4	2.2
FR8-00UL			17.8	24.8	13.7	14	6.5	19.4	3.2
FR10-00UL			19.8	28.3	14.5	17	8	32.7	5.3
FR12-00UL			22.3	32.3	15.4	20	9.5	46.8	6.6

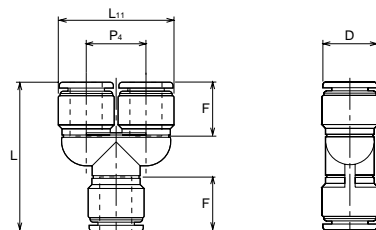
ユニオンティー



寸法表

形式	記号	適合チューブ外径	L ₁	L ₅	L ₆	L ₈	F チューブ挿入長さ	D	最小内径	有効断面積 (mm ²)	質量 (g)
FR4-00UT		4	14.8	29.6	14.8	19.8	12	10	3	4	2.9
FR6-00UT		6	15.8	31.6	15.8	21.8	12.5	12	5	11.3	3.1
FR8-00UT		8	17.8	35.6	17.8	24.8	13.7	14	6.5	20.8	4.4
FR10-00UT		10	19.8	39.6	19.8	28.3	14.5	17	8	35	6.9
FR12-00UT		12	22.3	44.6	22.3	32.3	15.4	20	9.5	50.3	8.8

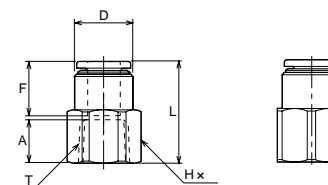
Yユニオン



寸法表

形式	記号	適合チューブ外径	L	L ₁₁	F チューブ挿入長さ	P ₄	D	最小内径	有効断面積 (mm ²)	質量 (g)
FR4-00UY		4	31.6	20.8	12	10.8	10	3	4.2	3.1
FR6-00UY		6	34.2	25	12.5	13	12	4.5	12.5	4.4
FR8-00UY		8	37.7	29	13.7	15	14	6.5	22.5	6.2
FR10-00UY		10	43	35	14.5	18	17	8	36.3	10.8
FR12-00UY		12	46.6	41	15.4	21	20	9.5	50.3	16.4

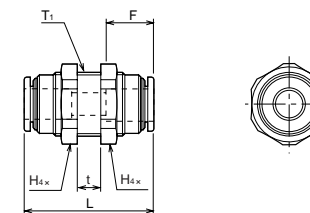
雌コネクター



寸法表

形式	記号	適合チューブ外径	接続径 T	L	A	F チューブ挿入長さ	H _x 二面幅×最外径	D	最小内径	有効断面積 (mm ²)	質量 (g)
F4-01F		4	Rc1/8	21.3	8	12	12 x 13	10.5	3	4.3	10.2
F4-02F		4	Rc1/4	24.3	11	12	17 x 18.5	10.5	10.5	4.3	20
F6-01F		6	Rc1/8	21.8	8	12.5	12 x 13	12.5	5	12.7	12.7
F6-02F	Rc1/4		24.8	11	12.5	17 x 18.5	12.5	5	12.7	20.3	
F6-03F		8	Rc3/8	25.8	12	12.5	21 x 23	12.5	5	12.7	33.5
F8-01F	Rc1/8		22.8	8	13.7	14 x 15.5	14.5	7	23.4	16.4	
F8-02F	Rc1/4	25.8	11	13.7	17 x 18.5	14.5	7	23.4	20.3		
F8-03F	Rc3/8	26.8	12	13.7	21 x 23	14.5	7	23.4	33		
F10-02F		10	Rc1/4	26.8	11	14.6	17 x 18.5	17.5	8	37.4	29
F10-03F	Rc3/8		27.8	12	14.6	21 x 23	17.5	8	37.4	35	
F10-04F		12	Rc1/2	30.8	15	14.6	24 x 26	17.5	8	37.4	39.9
F12-02F	Rc1/4		27.8	11	15.4	21 x 23	20	10	53.6	39.9	
F12-03F	Rc3/8	28.8	12	15.4	21 x 23	20	10	53.6	44.3		
F12-04F	Rc1/2	31.8	15	15.4	24 x 26	20	10	53.6	58.5		

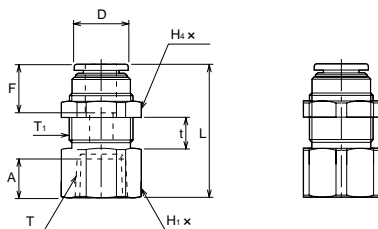
パネルタッチコネクター



寸法表

形式	記号	適合チューブ外径	L	F チューブ挿入長さ	t 最大パネル厚	H _{4x} 二面幅×最外径	T ₁	最小内径	有効断面積 (mm ²)	質量 (g)
F4-00BU		4	32.6	12	10	14 x 15.5	M12 x 1	3	4.3	21.4
F6-00BU		6	32.6	12.5	10	17 x 18.5	M14 x 1	5	12.7	29.8
F8-00BU		8	32.6	13.7	10	19 x 20.5	M16 x 1	7	23.4	31.8
F10-00BU		10	32.6	14.5	10	24 x 26	M20 x 1	8	37.4	47.5
F12-00BU		12	34.6	15.4	10	24 x 26	M22 x 1	10	53.6	54.8

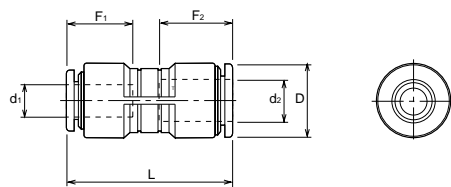
雌パネルタッチコネクター



寸法表

形式	記号	適合チューブ外径	接続径 T	L	A	F チューブ挿入長さ	i 最大 溝深	H1 x 二面幅 x 最外径		H4 x 二面幅 x 最外径	T1	D	最小 内径	有効 断面積 (mm ²)	質量 (g)
								14 x	15.5						
F4-01FB	4	Rc1/8	29.8	8	12	10	14 x	15.5	14 x	15.5	M12 x 1	10.5	3	4.3	21.8
F6-02FB	6	Rc1/4	34.3	11	12.5	10	17 x	18.5	17 x	18.5	M14 x 1	12.5	5	12.7	34.2
F8-02FB	8	Rc1/4	33.8	11	13.7	10	19 x	20.5	19 x	20.5	M16 x 1	12.5	7	23.4	42.8
F10-03FB	10	Rc3/8	34.3	12	14.6	10	24 x	26	24 x	26	M20 x 1	17.5	8	37.4	66.1
F12-03FB	12	Rc3/8	34.3	12	15.4	10	24 x	26	24 x	26	M22 x 1	20	10	53.6	68.2

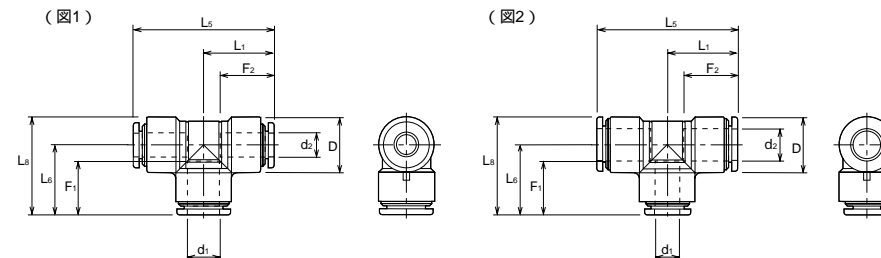
異径ユニオンコネクター



寸法表

形式	記号	適合チューブ外径		L	チューブ挿入長さ		D	最小 内径	有効 断面積 (mm ²)	質量 (g)
		d1	d2		F1	F2				
FR4-06U	4	4	6	28.4	12	12.5	12	3	4.3	2.6
FR6-08U	6	6	8	31.2	12.5	13.7	14	5	12.7	3.7
FR8-10U	8	8	10	33.8	13.7	14.6	17	6.5	23.4	5.6
FR10-12U	10	10	12	35	14.6	15.4	20	8	37.4	8.1

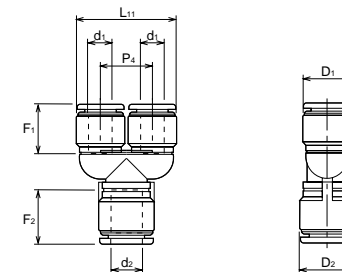
異径ユニオンティー



寸法表

形式	記号	適合チューブ外径		L1	L5	L6	L8	チューブ挿入長さ		D	最小 内径	有効 断面積 (mm ²)	質量 (g)	備考
		d1	d2					F1	F2					
FR6-44UT	6	4	6	15.8	31.6	15.8	21.8	12.5	12.5	12	3	4	4	図1
FR8-66UT	8	6	8	17.8	35.6	17.8	24.8	13.7	13.7	14	5	11	5.9	
FR10-88UT	10	8	10	19.8	39.6	19.8	28.3	14.6	14.6	17	7	20.8	9.2	
FR12-1010UT	12	10	12	22.3	44.6	22.3	32.3	15.4	15.4	20	8	35.6	14.4	
FR4-66UT	4	6	4	15.8	31.6	15.8	21.8	12.5	12.5	12	3	4	3.9	図2
FR6-88UT	6	8	6	17.8	35.6	17.8	24.8	13.7	13.7	14	5	11	5.6	
FR8-1010UT	8	10	8	19.8	39.6	19.8	28.3	14.6	14.6	17	7	20.8	8.7	
FR10-1212UT	10	12	10	22.3	44.6	22.3	32.3	15.4	15.4	20	8	35.6	13.9	

異径Yユニオン



寸法表

形式	記号	適合チューブ外径		L	L11	チューブ挿入長さ		P4	D1	D2	最小 内径	有効 断面積 (mm ²)	質量 (g)
		d1	d2			F1	F2						
FR4-06UY	4	4	6	32.6	20.8	12	12.5	10.8	10	12	3	4.3	3.4
FR6-08UY	6	6	8	35.6	25	12.5	13.7	13	12	14	4.5	12.5	4.9
FR8-10UY	8	8	10	39	29	13.7	14.6	15	14	17	6.5	22.5	6.9
FR10-12UY	10	10	12	43.6	35	14.6	15.4	18	17	20	8	36.3	11.8

チューブを軽く差込むだけで確実な取付けができる樹脂製のワンタッチ継手です。

- 簡単な接続
チューブの取付け、取外しに工具は一切不要で、着脱時間はわずか1～2秒で敏速完了です。
- シールテープ不要
R(本体)ねじ部にはシール加工(テフロン樹脂コーティング)が施かされていますので、シールテープの必要がなく、シールテープの費用や作業工数が大幅に短縮されコストダウンをもたらします。
- ねじ部分が回転
エルボ、ティーは本体とねじ部が別々に回転できる構造になっており、コンパクトな配管には極めて便利です。
- 小さな圧損
継手内部最小径がチューブ内径と同等以上で、圧力損失が小さく、大容量を流すことができます。
- 簡単な取外し
開放スリーブを押しチューブを引き出すだけで簡単に取外せます。

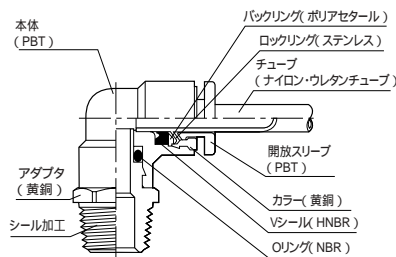
仕様

使用流体	空気
使用圧力範囲	0～1MPa
使用温度範囲	-20～+60
推奨チューブ	ナイロンチューブ(N2シリーズ) ウレタンチューブ(TEシリーズ)
販売単位	10個

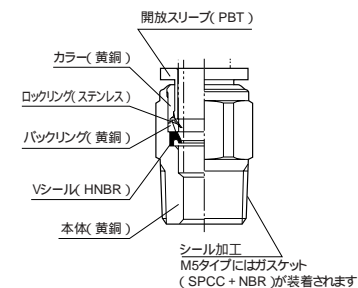
- 使用圧力範囲および使用温度範囲については、チューブの仕様を確認してください。

内部構造図

(樹脂本体タイプ)

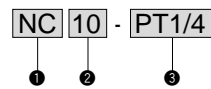


(金属本体タイプ)



形式記号

ご注文時には、下記の形式記号でご連絡ください。



記号説明

種類			
NC	コネクター	NUT	ユニオンティー
N45L	45 エルボ	NYB	Yユニオン
NL	90 エルボ	NFC	雌コネクター
NLL	90 ロングエルボ	NPC	パネルタッチコネクター
NLB	ユニバーサルエルボ	NPFC	雌パネルタッチコネクター
NT	ティー	NYA	Yプラグ
NST	サービスティー	NR	レデューサ
NY	Yジョイント	NAL	アダプターエルボ
NUC	ユニオンコネクター	BC	ブラックプラグ
NUL	ユニオンエルボ		
適合チューブ外径			
4	4mm	10	10mm
6	6mm	12	12mm
8	8mm		
接続径			
M5	M5 × 0.8		
PT1/8	R1/8, Rc1/8		
PT1/4	R1/4, Rc1/4		
PT3/8	R3/8, Rc3/8		
PT1/2	R1/2, Rc1/2		

機種概要

種類	形式	接続径	適合チューブ外径				
			4	6	8	10	12
コネクター	NC	M5		-	-	-	-
		1/8					
		1/4					
		3/8	-				
45 エルボ	N45L	M5		-	-	-	-
		1/8					
		1/4					
		3/8	-				
90 エルボ	NL	M5		-	-	-	-
		1/8					
		1/4					
		3/8	-				
90 ロングエルボ	NLL	M5		-	-	-	-
		1/8					
		1/4					
		3/8	-				
ユニバーサルエルボ	NLB	M5		-	-	-	-
		1/8					
		1/4	-				
		3/8	-				
ティー	NT	M5		-	-	-	-
		1/8					
		1/4					
		3/8	-				
サービスティー	NST	M5		-	-	-	-
		1/8					
		1/4					
		3/8	-				
Yジョイント	NY	M5		-	-	-	-
		1/8					
		1/4					
		3/8	-				
ユニオンコネクター	NUC						
ユニオンエルボ	NUL						

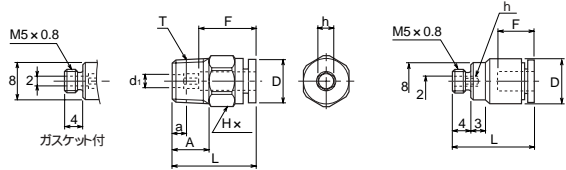
種類	形式	接続径	適合チューブ外径				
			4	6	8	10	12
ユニオンティー	NUT	-					
Yユニオン	NYB	-					
雌コネクター	NFC	1/8			-	-	-
		1/4	-				
		3/8	-	-			
		1/2	-	-	-		
パネルタッチコネクター	NPC	-					
雌パネルタッチコネクター	NPFC	1/8			-	-	-
		1/4	-				
		3/8	-	-			
Yプラグ	NYA	-					
レデューサー	NR	6			-	-	-
		8			-	-	-
		10	-				
		12	-				
アダプターエルボ	NAL	-					
ブラックプラグ	BC	-					

CAD/DATA

FITTING/TFITNC 提供できます。



コネクタ / NC



NC4-M5Aタイプの本体は円筒形です。

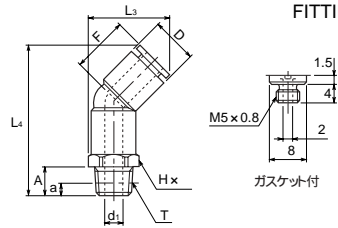
寸法表

Table with columns: 形式, 記号, 接続径 T, 適合チューブ外径, L, A, 基準径の位置 a, チューブ挿入長さ F, Hx 二面幅 x 最大外径, h 二面幅, D, d1 最小内径, 有効断面積 (mm²), 質量 (g). Rows include NC4-M5, NC4-M5A, NC6-M5, NC4-PT1/8, etc.

●コネクタの唇付には、六角レンチが使用できます。(チューブ外径 10・12使用不可) ●d1が最小内径です。

45 エルボ / N45L

CAD/DATA FITTING/TFITN45L 提供できます。



寸法表

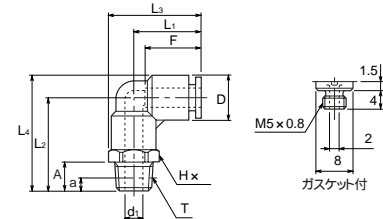
Table with columns: 形式, 記号, 接続径 T, 適合チューブ外径, L3, L4, A, 基準径の位置 a, チューブ挿入長さ F, Hx 二面幅 x 最大外径, D, d1 最小内径, 有効断面積 (mm²), 質量 (g). Rows include N45L4-M5, N45L6-M5, N45L4-PT1/8, etc.

CAD/DATA

FITTING/TFITNL 提供できます。



90 エルボ / NL

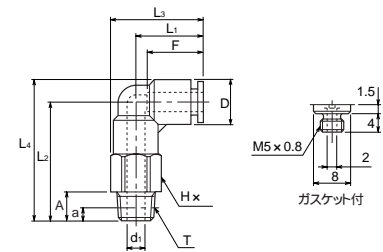


寸法表

Table with columns: 形式, 記号, 接続径 T, 適合チューブ外径, L1, L2, L3, L4, A, 基準径の位置 a, チューブ挿入長さ F, Hx 二面幅 x 最大外径, D, d1 最小内径, 有効断面積 (mm²), 質量 (g). Rows include NL4-M5, NL6-M5, NL4-PT1/8, etc.

90 ロングエルボ / NLL

CAD/DATA FITTING/TFITNLL 提供できます。

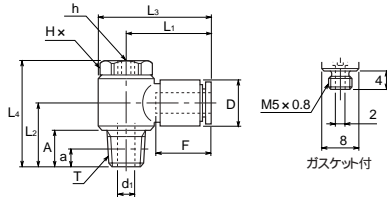


寸法表

Table with columns: 形式, 記号, 接続径 T, 適合チューブ外径, L1, L2, L3, L4, A, 基準径の位置 a, チューブ挿入長さ F, Hx 二面幅 x 最大外径, D, d1 最小内径, 有効断面積 (mm²), 質量 (g). Rows include NLL4-M5, NLL6-M5, NLL4-PT1/8, etc.

CAD/DATA
FITTING/TFITNLB 提供できます。

ユニバーサルエルボ / NLB



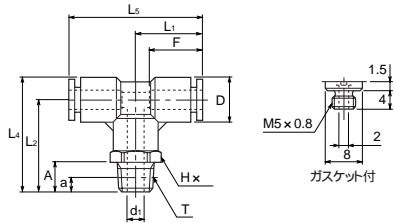
寸法表

Table with 18 columns: 形式, 記号, 接続径 T, 適合外径, L1, L2, L3, L4, A, a (基準径の位置), F (チューブ挿入長さ), Hx (二面幅×最外径), h (二面幅), D, d1, 最小内径, 有効断面積 (mm²), 質量 (g). Rows include NLB4-M5, NLB6-M5, NLB4-PT1/8, NLB6-PT1/8, NLB8-PT1/8, NLB6-PT1/4, NLB8-PT1/4, NLB10-PT1/4, NLB8-PT3/8, NLB10-PT3/8, NLB12-PT3/8, NLB12-PT1/2.

●継手上面(h部)は、六角レンチが使用できるように設計されていますので、コンパクト配管には極めて便利です。

ティー / NT

CAD/DATA
FITTING/TFITNT 提供できます。



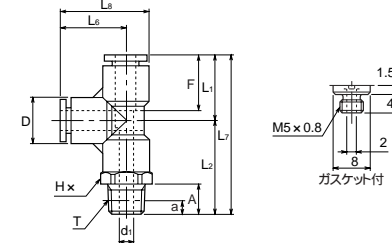
寸法表

Table with 18 columns: 形式, 記号, 接続径 T, 適合外径, L1, L2, L4, L5, A, a (基準径の位置), F (チューブ挿入長さ), Hx (二面幅×最外径), D, d1, 最小内径, 有効断面積 (mm²), 質量 (g). Rows include NT4-M5, NT6-M5, NT4-PT1/8, NT6-PT1/8, NT8-PT1/8, NT10-PT1/8, NT4-PT1/4, NT6-PT1/4, NT8-PT1/4, NT10-PT1/4, NT12-PT1/4, NT6-PT3/8, NT8-PT3/8, NT10-PT3/8, NT12-PT3/8, NT10-PT1/2, NT12-PT1/2.

継手・チューブ

CAD/DATA
FITTING/TFITNST 提供できます。

サービスティ / NST

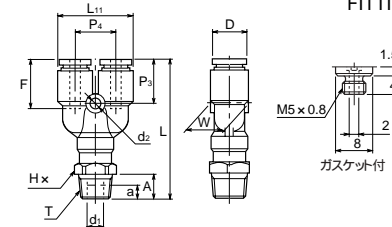


寸法表

Table with 18 columns: 形式, 記号, 接続径 T, 適合外径, L1, L2, L6, L7, L8, A, a (基準径の位置), F (チューブ挿入長さ), Hx (二面幅×最外径), D, d1, 最小内径, 有効断面積 (mm²), 質量 (g). Rows include NST4-M5, NST6-M5, NST4-PT1/8, NST6-PT1/8, NST8-PT1/8, NST10-PT1/8, NST4-PT1/4, NST6-PT1/4, NST8-PT1/4, NST10-PT1/4, NST12-PT1/4, NST6-PT3/8, NST8-PT3/8, NST10-PT3/8, NST12-PT3/8, NST10-PT1/2, NST12-PT1/2.

Yジョイント / NY

CAD/DATA
FITTING/TFITNY 提供できます。



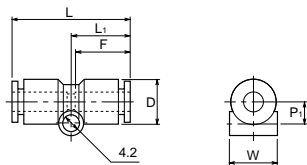
寸法表

Table with 18 columns: 形式, 記号, 接続径 T, 適合外径, L, L11, A, a (基準径の位置), F (チューブ挿入長さ), Hx (二面幅×最外径), P3, P4, W, D, d1, d2, 最小内径, 有効断面積 (mm²), 質量 (g). Rows include NY4-M5, NY6-M5, NY4-PT1/8, NY6-PT1/8, NY8-PT1/8, NY4-PT1/4, NY6-PT1/4, NY8-PT1/4, NY10-PT1/4, NY12-PT1/4, NY6-PT3/8, NY8-PT3/8, NY10-PT3/8, NY12-PT3/8, NY10-PT1/2, NY12-PT1/2.

継手・チューブ

CAD/DATA
FITTING/TFITNUC 提供できます。

ユニオンコネクター / NUC

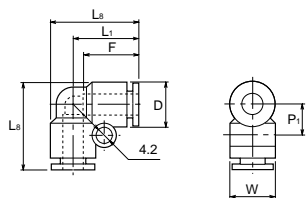


寸法表

形式	記号	適合チューブ外径	L	L ₁	P ₁	F チューブ挿入長さ	D	W	最小内径	有効断面積 (mm ²)	質量 (g)
NUC4		4	30	15	5	13.5	9.7	9.7	3	3.5	4
NUC6		6	33	16.5	6	15	12.5	12.5	5	12.5	6
NUC8		8	35	17.5	7	16	14.5	14.5	7	28	8
NUC10		10	41	20.5	8.5	19	17.5	17.5	9	45	14
NUC12		12	43	21.5	9.8	20	20	20	11	67	19

CAD/DATA
FITTING/TFITNUL 提供できます。

ユニオンエルボ / NUL

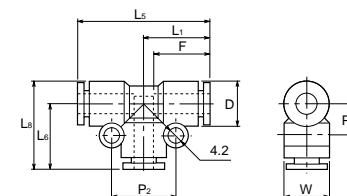


寸法表

形式	記号	適合チューブ外径	L ₁	L ₈	P ₁	F チューブ挿入長さ	D	W	最小内径	有効断面積 (mm ²)	質量 (g)
NUL4		4	16.5	21.5	7	13.5	9.7	9.7	3	3.5	4
NUL6		6	18.5	25	8.5	15	12.5	12.5	5	9.5	6
NUL8		8	20.5	28	9.5	16	14.5	14.5	7	19.5	9
NUL10		10	24.5	33.5	11	19	17.5	17.5	9	32.5	15
NUL12		12	26	36	12	20	20	20	11	45.5	20

CAD/DATA
FITTING/TFITNUT 提供できます。

ユニオンティー / NUT

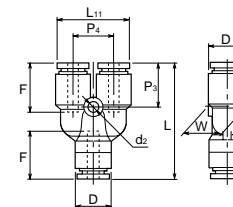


寸法表

形式	記号	適合チューブ外径	L ₁	L ₅	L ₆	L ₈	P ₁	P ₂	F チューブ挿入長さ	D	W	最小内径	有効断面積 (mm ²)	質量 (g)
NUT4		4	16.5	33	16.5	21.5	7	14	13.5	9.7	9.7	3	3.5	6
NUT6		6	18.5	37	18.5	25	8.5	17	15	12.5	12.5	5	4.5	9
NUT8		8	20.5	41	20.5	28	9.5	19	16	14.5	14.5	7	19.5	13
NUT10		10	24.5	49	24.5	33.5	11	22	19	17.5	17.5	9	32.5	22
NUT12		12	26	52	26	36	12	24	20	20	20	11	45.5	29

CAD/DATA
FITTING/TFITNYB 提供できます。

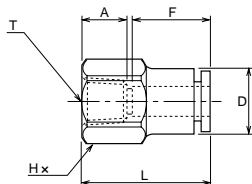
Yユニオン / NYB



寸法表

形式	記号	適合チューブ外径	L	L ₁₁	F チューブ挿入長さ	P ₃	P ₄	W	D	d ₂	最小内径	有効断面積 (mm ²)	質量 (g)
NYB4-4		4	32	21	13.5	12.5	11	9.7	9.7	3.2	3	5.5	6
NYB6-6		6	37	25	15	14.5	12	12.5	12.5	4.2	5	19	10
NYB8-8		8	42	29	16	16	14	14.5	14.5	4.2	7	39.5	14
NYB10-10		10	47.5	35	19	18	17.5	17.5	17.5	4.2	9	65.5	24
NYB12-12		12	53	40	20	20	20	20	20	4.2	11	85	33

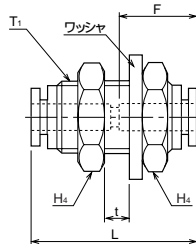
雌コネクター / NFC

CAD/DATA
FITTING/TFITNFC 提供できます。

寸法表

形式	記号	接続径 T	適合チューブ外径	L	A	F チューブ挿入長さ	Hx 二面幅×最外径	D	最小内径	有効断面積 (mm ²)	質量 (g)
NFC4-PT1/8	Rc1/8	4	23.5	8.7	13.5	14 x 15.4	10	3	4	16	
NFC6-PT1/8			24.5	8.7	15	14 x 15.4	12	5	10.5	17	
NFC6-PT1/4	Rc1/4	6	29	13	15	17 x 18.5	12	5	10.5	26	
NFC8-PT1/4			30	13	16	17 x 18.5	14	7	25	28	
NFC10-PT1/4			33.5	13	19	17 x 18.5	17	9	40	34	
NFC12-PT1/4			34.5	13	20	19 x 21	19	10	45	43	
NFC8-PT3/8	Rc3/8	8	30.5	13.5	19	22 x 24.5	14	7	26	45	
NFC10-PT3/8			34	13.5	19	22 x 24.5	17	9	40	50	
NFC12-PT3/8			35	13.5	20	22 x 24.5	19	11	50	56	
NFC10-PT1/2	Rc1/2	10	37.5	17.5	19	24 x 26.5	17	9	40	56	
NFC12-PT1/2			38.5	17.5	20	24 x 26.5	19	11	50	58	

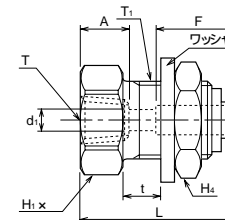
パネルタッチコネクター / NPC

CAD/DATA
FITTING/TFITNPC 提供できます。

寸法表

形式	記号	適合チューブ外径	L	F チューブ挿入長さ	t 最大パネル厚	Hx 二面幅	T1	ワッシャ外径	ワッシャ厚み	最小内径	有効断面積 (mm ²)	質量 (g)
NPC4	4	30	13.5	7.5	17	M12 x 1	24	2.5	3	3.5	5	
NPC6	6	33	15	9.5	19	M14 x 1	28	2.5	5	12.5	7	
NPC8	8	35	16	10	22	M16 x 1	30	3	7	28	9	
NPC10	10	41	19	14	27	M20 x 1	37	3	9	45	16	
NPC12	12	43	20	16	30	M22 x 1	39	3	11	67	67	

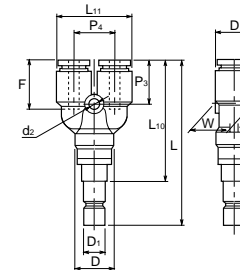
雌パネルタッチコネクター / NPFC

CAD/DATA
FITTING/TFITNPFC 提供できます。

寸法表

形式	記号	接続径 T	適合チューブ外径	L	A	F チューブ挿入長さ	t 最大パネル厚	Hx 二面幅×最外径	H4 二面幅	T1	ワッシャ外径	ワッシャ厚み	d1	最小内径	有効断面積 (mm ²)	質量 (g)
NPFC4-PT1/8	Rc1/8	4	27.5	8.7	13.5	7.5	17 x 18.5	17	M12 x 1	24	2.5	3	3	4	22	
NPFC6-PT1/8			30	8.7	15	9.5	19 x 21	19	M14 x 1	28	2.5	5	5	10.5	44	
NPFC6-PT1/4	Rc1/4	6	35.5	12.5	15	9.5	19 x 21	19	M14 x 1	28	2.5	5	5	10.5	50	
NPFC8-PT1/4			34.5	12.5	16	10	22 x 24.5	22	M16 x 1	30	3	7	7	25	64	
NPFC10-PT1/4			40.5	12.5	19	14	27 x 30	27	M20 x 1	37	3	9	9	40	117	
NPFC12-PT1/4			42.5	12.5	20	16	30 x 33.5	30	M22 x 1	39	3	10.5	10.5	45	147	
NPFC8-PT3/8	Rc3/8	8	38.5	13.5	16	10	22 x 24.5	22	M16 x 1	30	3	7	7	26	68	
NPFC10-PT3/8			40.5	13.5	19	14	27 x 30	27	M20 x 1	37	3	9	9	40	107	
NPFC12-PT3/8			42.5	13.5	20	16	30 x 33.5	30	M22 x 1	39	3	11	11	50	138	

Yプラグ / NYA

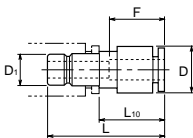
CAD/DATA
FITTING/TFITNYA 提供できます。

寸法表

形式	記号	適合チューブ外径	L	L10	L11	F チューブ挿入長さ	P3	P4	W	D	D1	d2	最小内径	有効断面積 (mm ²)	質量 (g)
NYA4-4	4	48	35	21	13.5	12.5	11	9.7	9.7	4	3.2	3	3.5	8	
NYA6-6	6	52.5	39	25	15	14.5	12	12.5	12.5	6	4.2	4.5	9	14	
NYA8-8	8	56	42	29	16	16	14	14.5	14.5	8	4.2	6	18	19	
NYA10-10	10	63.5	47	35	19	18	17.5	17.5	17.5	10	4.2	8	28	31	
NYA12-12	12	70	52	40	20	20	20	20	20	12	4.2	10	40	42	

CAD/DATA
FITTING/TFITNR 提供できます。

レデューサ / NR

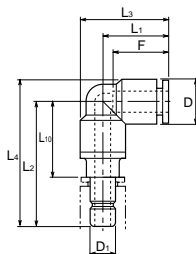


寸法表

形式	記号	適合チューブ外径	D ₁	L	L ₁₀	F チューブ挿入長さ	D	最小内径	有効断面積 (mm ²)	質量 (g)
NR4-6	NR4	4	6	30	16.5	13.5	10	3	3.5	8
NR4-8			8	30.5	16.5	13.5	10	3	3.5	11
NR6-8	NR6-10	6	8	32	17.5	15	12	5	10.5	11
NR6-10			10	34.5	17.5	15	12	5	10.5	17
NR6-12			12	36	17.5	15	13	5	10.5	25
NR8-10	NR8-12	8	10	34.5	18	16	14	7	28	15
NR8-12			12	36	18	16	14	7	28	22
NR10-12	10	10	12	39	21	19	17	9	45	23

CAD/DATA
FITTING/TFITNAL 提供できます。

アダプターエルボ / NAL

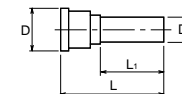


寸法表

形式	記号	適合チューブ外径	D ₁	L ₁	L ₂	L ₃	L ₄	L ₁₀	F チューブ挿入長さ	D	最小内径	有効断面積 (mm ²)	質量 (g)
NAL4	NAL4	4	4	16.5	31.5	21.5	36.5	18	13.5	9.7	3	4	6
NAL6	NAL6	6	6	18.5	34.5	24.5	41	21	15	12.5	4	12	10
NAL8	NAL8	8	8	20.5	36	27.5	43.5	22	16	14.5	6	20	14
NAL10	NAL10	10	10	24.5	41.5	33	50.5	25	19	17.5	8	35	22
NAL12	NAL12	12	12	26	45.5	35.5	55.5	27	20	20	10	43	30

CAD/DATA
FITTING/TFITBC 提供できます。

ブランクプラグ / BC



寸法表

形式	記号	適合チューブ外径	L	L ₁	D	D ₁	質量 (g)
BC4	BC4	4	28	15.5	7.7	4	0.75
BC6	BC6	6	28	16	9.7	6	1.2
BC8	BC8	8	29	16	11.7	8	1.7
BC10	BC10	10	32	17.7	14	10	2.5
BC12	BC12	12	34	20.4	16	12	3.8

チューブを軽く差込むだけで確実な取付けができる樹脂製のワンタッチ継手に異径ユニオン・マニホールドタイプをさらに追加。

●広範囲に対応可能

異なったチューブ配管にも対応できる異径ユニオンとワンタッチ継手をコンパクトに配置し、一体化したマニホールドタイプを追加し、さまざまなアプリケーションにも対応できます。

●簡単な接続

チューブの取付け、取外しに工具は一切不要で、着脱時間はわずか1~2秒で迅速完了です。

●小さな圧損

継手内部最小径がチューブ内径と同等以上で、圧力損失が小さく、大容量を流すことができます。

●簡単な取外し

解放スリーブを押しチューブを引き出すだけで簡単に取外せます。



仕様

使用流体	空気
使用圧力範囲	0~1MPa
使用温度範囲	-20~+60
推奨チューブ	ナイロンチューブ(N2シリーズ) ウレタンチューブ(TEシリーズ)
販売単位	単体:10個 マニホールド付:5個

●使用圧力範囲および使用温度範囲については、チューブの仕様を確認してください。

機種概要

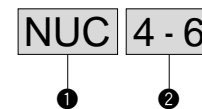
種類	形式	接続径	適合チューブ外径				
			4	6	8	10	12
異径ユニオンコネクター	NUC	-					
異径ユニオンティー	NUT	-					
異径Yユニオン	NYB	-					
マニホールドタイプ	NMA	-					
マニホールドタイプ	NMB	Rc1/4					
		Rc3/8					

形式記号

ご注文時には、下記の形式記号でご連絡ください。

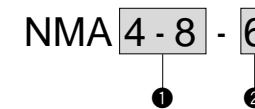
●異径ユニオン単体

(販売単位:10個)



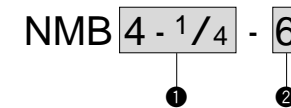
●マニホールド(ワンタッチ継手付)タイプ

(販売単位:5個)



●マニホールド(ねじ配管)タイプ

(販売単位:5個)



記号説明

①	種類	
	NUC	異径ユニオンコネクター
	NUT	異径ユニオンティー
②	NYB	異径Yユニオン
	適合チューブ外径	
	4-6	4mm・6mm
	6-8	6mm・8mm
	8-10	8mm・10mm
	10-12	10mm・12mm

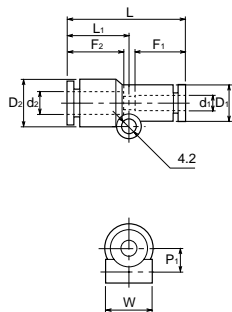
記号説明

①	適合チューブ外径		
	4-8	ポートA:4mm	ポートB:8mm
	6-10	ポートA:6mm	ポートB:10mm
	8-12	ポートA:8mm	ポートB:12mm
②	ポートAの数		
	6	6個	
	10	10個	

記号説明

①	適合チューブ外径・ねじ接続径		
	4-1/4	チューブ:4mm	ねじ径:Rc1/4
	6-1/4	チューブ:6mm	ねじ径:Rc1/4
	8-3/8	チューブ:8mm	ねじ径:Rc3/8
②	ポートAの数		
	6	6個	
	10	10個	

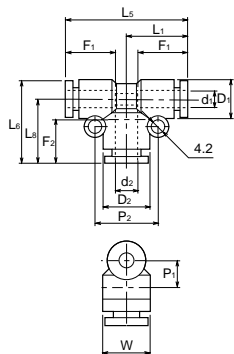
異径ユニオンコネクタ / NUC



寸法表

形式	記号		適合チューブ外径		L	L ₁	P ₁	チューブ挿入長さ		D ₁	D ₂	W	最小内径	有効断面積 (mm ²)	質量 (g)
	記号	適合チューブ外径	d ₁	d ₂				F ₁	F ₂						
NUC4-6	4	6	31.5	16.5	6	13.5	15	9.7	12.5	12.5	3	3.5	5		
NUC6-8	6	8	34	17.5	7	15	16	12.5	14.5	14.5	5	11.5	7		
NUC8-10	8	10	38	20.5	8.5	16	19	14.5	17.5	17.5	7	31.5	11		
NUC10-12	10	12	42	21.5	9.8	19	20	17.5	20	20	9	53	17		

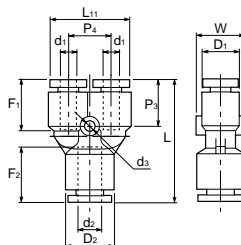
異径ユニオンティー / NUT



寸法表

形式	記号		適合チューブ外径		L ₁	L ₅	L ₆	L ₈	P ₁	P ₂	チューブ挿入長さ		D ₁	D ₂	W	最小内径	有効断面積 (mm ²)	質量 (g)
	記号	適合チューブ外径	d ₁	d ₂							F ₁	F ₂						
NUT4-6	4	6	17	34	17.5	22.5	7	17	13.5	15	9.7	12.5	12.5	3	2.5	8		
NUT6-8	6	8	19	38	20	26	8.5	19	15	16	12.5	14.5	14.5	5	15.5	11		
NUT8-10	8	10	21.5	43	24	31	9.5	22	16	19	14.5	17.5	17.5	7	21	18		
NUT10-12	10	12	25	50	26	35	11	24	19	20	17.5	20	20	9	27	26		

異径Yユニオン / NYB



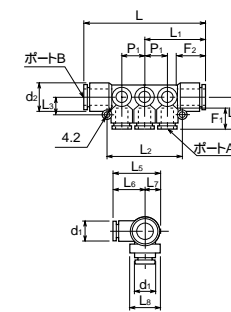
寸法表

形式	記号		適合チューブ外径		L	L ₁₁	チューブ挿入長さ		P ₃	P ₄	W	D ₁	D ₂	d ₃	最小内径	有効断面積 (mm ²)	質量 (g)
	記号	適合チューブ外径	d ₁	d ₂			F ₁	F ₂									
NYB4-6	4	6	33	21	13.5	15	12.5	11	12.5	9.7	12.5	3.2	3	5.1	8		
NYB6-8	6	8	38.5	25	15	16	14.5	12	14.5	12.5	14.5	4.2	5	19.2	12		
NYB8-10	8	10	44	29	16	19	16	14	17.5	14.5	17.5	4.2	7	36.4	19		
NYB10-12	10	12	49	35	19	20	18	17.5	20	17.5	20	4.2	9	58.5	29		

寸法表

形式	記号		適合チューブ外径		L	L ₁	L ₂	L ₃	L ₄	L ₅	L ₆	L ₇	L ₈	チューブ挿入長さ		P ₁	d ₁	d ₂	ポートA数	有効断面積 (mm ²)	質量 (g)
	記号	適合チューブ外径	F ₁	F ₂																	
NMA4-8-6	4	8	62	31	36	10	19	28	19	9	19	14	16	10.5	9.7	14.5	6	2.5	20		
NMA4-8-10	4	8	84	42	57	10	19	28	19	9	19	14	16	10.5	9.7	14.5	10	2.5	30		
NMA6-10-6	6	10	74	37	44	12	21	30	21	9	19	15	19	13	12.5	17.5	6	12.1	35		
NMA6-10-10	6	10	100	50	70	12	21	30	21	9	19	15	19	13	12.5	17.5	10	12.1	30		
NMA8-12-6	8	12	84	42	51	13	23	33	23	10	21	16	20	15.5	14.5	20	6	27.9	50		
NMA8-12-10	8	12	115	58	82	13	23	33	23	10	21	16	20	15.5	14.5	20	10	27.9	70		

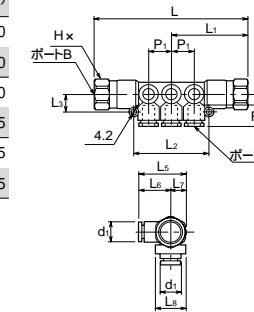
注) 有効断面積の値は、ポートA1個の場合です。

マニホールド
(ワンタッチ継手付) / NMA

寸法表

形式	記号		適合チューブ外径		L	L ₁	L ₂	L ₃	L ₄	L ₅	L ₆	L ₇	L ₈	チューブ挿入長さ		P ₁	d ₁	H x 二面幅 x 最外径	ポートA数	有効断面積 (mm ²)	質量 (g)
	記号	適合チューブ外径	F ₁	F ₂																	
NMB4-1/4-6	4	Rc1/4	84	42	36	10	19	28	19	9	19	14	10.5	9.7	17 x 18.5	6	2.5	60			
NMB4-1/4-10	4	Rc1/4	106	53	57	10	19	28	19	9	19	14	10.5	9.7	17 x 18.5	10	2.5	70			
NMB6-1/4-6	6	Rc1/4	96	48	44	12	21	30	21	9	19	15	13	12.5	17 x 18.5	6	12.1	80			
NMB6-1/4-10	6	Rc1/4	122	61	70	12	21	30	21	9	19	15	13	12.5	17 x 18.5	10	12.1	95			
NMB8-3/8-6	8	Rc3/8	106	53	51	13	23	33	23	10	21	16	15.5	14.5	19 x 21	6	27.9	95			
NMB8-3/8-10	8	Rc3/8	137	69	82	13	23	33	23	10	21	16	15.5	14.5	19 x 21	10	27.9	115			

注) 有効断面積の値は、ポートA1個の場合です。

マニホールド
(ねじ配管) / NMB

プラスチック製スリーブにより確実にチューブをシールできるねじ込み式の配管継手です。

- 簡単な接続
本体、スリーブ、ナットの三点より成り、スリーブにチューブを挿入し、ナットを締めつけるだけの簡単な作業で取付けられます。
- 豊富な口径
R1/8 - R1/2までチューブ径に合わせて、豊富な機種を揃えました。

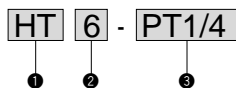


仕様

使用流体	空気
使用圧力範囲	0 - 1MPa
使用温度範囲	ナイロンチューブ N2: -20 ~ +80
注)推奨チューブ	ナイロンチューブ(N2シリーズ)
販売単位	10個

- 使用圧力範囲については、チューブの使用圧力を確認してください。
注)ウレタンチューブは使用できませんので注意してください。

形式記号 ご注文時には、下記の形式記号でご連絡ください。



記号説明

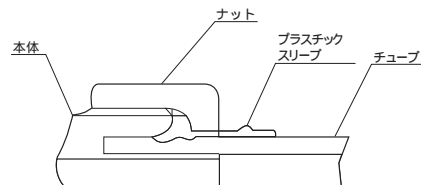
販売単位:10個

種類		販売単位:10個	
①	HC 雄コネクター	HST	サービスティー
	HL エルボ	HUT	ユニオンティー
	HT ティー		
適合チューブ外径			
②	4	4mm	10 10mm
	6	6mm	12 12mm
	8	8mm	
接続径			
③	PT1/8	R1/8	
	PT1/4	R1/4	
	PT3/8	R3/8	
	PT1/2	R1/2	

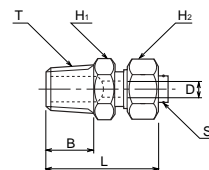
機種概要

種類	形式	接続径	適合チューブ外径				
			4	6	8	10	12
雄コネクター	HC	1/8					
		1/4	-				
		3/8	-	-			
		1/2	-	-	-		
エルボ	HL	1/8					
		1/4	-				
		3/8	-	-			
		1/2	-	-	-		
ティー	HT	1/8					
		1/4	-				
		3/8	-	-			
		1/2	-	-	-		
サービスティー	HST	1/8					
		1/4	-				
		3/8	-	-			
		1/2	-	-	-		
ユニオンティー	HUT	-					
		-					
交換部品 プラスチック スリーブ	SN	-					

内部構造図



雄コネクター / HC

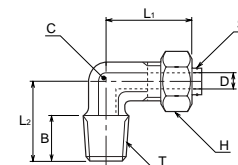


寸法表

形式	記号	接続径 T	適合チューブ外径 D	全長 L	ねじ長さ B	六角対辺 H ₁	六角対辺 H ₂	適合スリーブ S	有効断面積 (mm ²)	質量 (g)
HC4-PT1/8			4	28	11	10	10	SN4	0.7	13
HC6-PT1/8	R1/8		6	28	11	10	12	SN6	5	15
HC8-PT1/8			8	28	11	12	14	SN8	15	17
HC6-PT1/4			6	30	12	14	12	SN6	5.1	22
HC8-PT1/4	R1/4		8	30	12	14	14	SN8	15.1	24
HC10-PT1/4			10	31	12	15	17	SN10	30.6	29
HC10-PT3/8			10	32	13	17	17	SN10	31.8	37
HC12-PT3/8	R3/8		12	33	13	17	19	SN12	39.5	40.5
HC12-PT1/2	R1/2		12	41	18	23	19	SN12	38.3	74

- 雄コネクターのみシーロック加工を施しています。

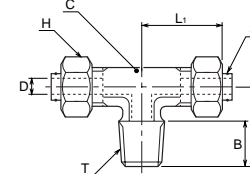
エルボ / HL



寸法表

形式	記号	接続径 T	適合チューブ外径 D	L ₁	L ₂	ねじ長さ B	六角対辺 H	二面幅 C	適合スリーブ S	有効断面積 (mm ²)	質量 (g)
HL4-PT1/8			4	20.5	18.5	11	10	10	SN4	0.5	19
HL6-PT1/8	R1/8		6	20.5	18.5	11	12	10	SN6	4.6	21
HL8-PT1/8			8	23	21	11	14	12	SN8	12.5	31
HL6-PT1/4			6	23	22	12	12	12	SN6	4.9	32
HL8-PT1/4	R1/4		8	23	22	12	14	12	SN8	14.2	32.5
HL10-PT1/4			10	27	25	12	17	14	SN10	24.2	48
HL10-PT3/8			10	27	26	13	17	14	SN10	25.2	51
HL12-PT3/8	R3/8		12	28	26	13	19	14	SN12	31.8	53
HL12-PT1/2	R1/2		12	30.5	33	18	19	18	SN12	31.9	91

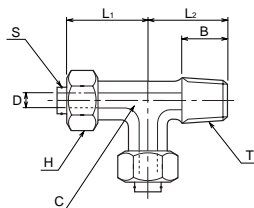
ティー / HT



寸法表

形式	記号	接続径 T	適合チューブ外径 D	L ₁	L ₂	ねじ長さ B	六角対辺 H	二面幅 C	適合スリーブ S	有効断面積 (mm ²)	質量 (g)
HT4-PT1/8			4	20.5	18.5	11	10	10	SN4	1	25
HT6-PT1/8	R1/8		6	20.5	18.5	11	12	10	SN6	7.5	30
HT8-PT1/8			8	23	21	11	14	12	SN8	16	42
HT6-PT1/4			6	23	22	12	12	12	SN6	9.4	43
HT8-PT1/4	R1/4		8	23	22	12	14	12	SN8	21.9	44
HT10-PT1/4			10	27	25	12	17	14	SN10	31.2	69
HT10-PT3/8			10	27	26	13	17	14	SN10	39	75
HT12-PT3/8	R3/8		12	28	26	13	19	14	SN12	42.9	82
HT12-PT1/2	R1/2		12	31	33	18	19	18	SN12	55	128

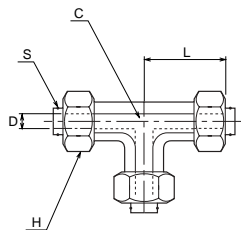
サービスター / HST



寸法表

記号 形式	接続径 T	適合 チューブ 外径 D	L ₁	L ₂	ねじ長さ B	六角対辺 H	二面幅 C	適合 スリーブ S	有効 断面積 (mm ²)	質量 (g)
HST4-PT1/8		4	20.5	18.5	11	10	10	SN4	1.2	26
HST6-PT1/8	R1/8	6	20.5	18.5	11	12	10	SN6	9.5	41
HST8-PT1/8		8	23	21	11	14	12	SN8	17.3	45
HST6-PT1/4		6	23	22	12	12	12	SN6	9.6	42
HST8-PT1/4	R1/4	8	23	22	12	14	12	SN8	25.8	46
HST10-PT1/4		10	27	25	12	17	14	SN10	33.2	76
HST10-PT3/8		10	27	26	13	17	14	SN10	43.4	113
HST12-PT3/8	R3/8	12	28	26	13	19	14	SN12	51.6	130
HST12-PT1/2	R1/2	12	30.5	35.5	18	19	18	SN12	58.7	128

ユニオンター / HUT



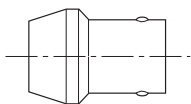
寸法表

記号 形式	適合 チューブ 外径 D	L	六角対辺 H	二面幅 C	適合 スリーブ S	有効 断面積 (mm ²)	質量 (g)
HUT4	4	20.5	10	10	SN4	1.2	27
HUT6	6	20.5	12	10	SN6	9.5	35
HUT8	8	23	14	12	SN8	25.8	48
HUT10	10	27	17	14	SN10	43.4	77
HUT12	12	28	19	14	SN12	51.6	85

交換部品

プラスチックスリーブ

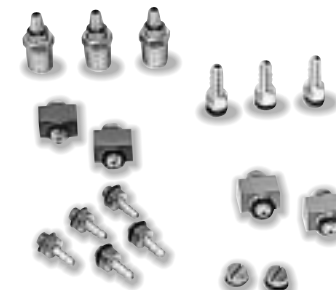
形 式	チューブ外径
SN4	4
SN6	6
SN8	8
SN10	10
SN12	12



販売単位:10個

小口径用ミニチュア配管継手です。

- 簡単な接続
チューブの取付けは、チューブを差し込むだけで簡単です。
- コンパクトで軽量



仕様

使用流体	空気
使用圧力範囲	0 - 1MPa
使用温度範囲	-20 - +60
推奨チューブ	ウレタンチューブ (TEシリーズ)
販売単位	10個

- 使用圧力範囲については、チューブの使用圧力を確認してください。

外形寸法図

単位: mm

MC4 - M5A (ガスケット付) 接続チューブTE - 4 × 2.5	MC6 - M5 (ガスケット付) 接続チューブTE - 6 × 4	MC6 - PT1/8 接続チューブTE - 6 × 4
MLU - M5 (ガスケット付)	MTU - M5 (ガスケット付)	MP - M5 (ガスケット付)
MG - M5ガスケット		

特徴

- 特殊ナイロン材料を使用し、耐圧力、耐食性、耐熱性に優れています。最大93℃まで使用できます。
- 軽量で柔軟性に優れます。
- 広範囲の流体に使用できます。

用途

- 一般空気圧装置
- 食品機械
- 各種組立機械
- その他

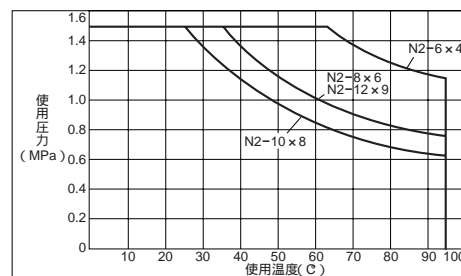
仕様

項目	形式				
	N2-4x2	N2-6x4	N2-8x6	N2-10x8	N2-12x9
チューブ外径mm	4	6	8	10	12
チューブ内径mm	2	4	6	8	9
使用圧力範囲MPa	0~1.5 最高使用圧力グラフ参照				
破壊圧力MPa at20	15	9	6	5	6
最小曲げ半径mm	10	20	35	45	45
使用流体	空気				
使用温度範囲	-40~+93 (但し、凍結なきこと)				
材質	ナイロン11または12樹脂				
チューブ色	標準:黒 特注品:乳白・赤・青・黄・緑				
標準販売単位	20m・100m				
質量 g/m	11	17	23	29	51



注) ●左記仕様は、使用流体が空気の場合に限ります。
 ●ワンタッチ継手とのご使用を推奨いたします。
 ●空気以外の流体でご使用の場合は以下の範囲でご使用ください。
 使用流体が水の場合: 0 ~ +70℃ でご使用ください。使用圧力範囲は空気の70%以下の圧力でご使用ください。
 使用流体が作動油の場合: -40 ~ +93℃ でご使用ください。使用圧力範囲は空気の70%以下の圧力でご使用ください。ワンタッチ継手は使用できません。

最高使用圧力 MPa



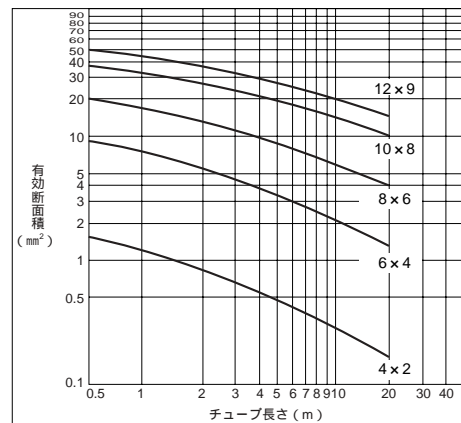
形式記号 ご注文時には、下記の形式記号でご連絡ください。

N2 - 4x2 - 100 W

シリーズ ① ② ③

記号説明

①	チューブ径mm(外径×内径)	
	チューブ長さm	
②	20	20m
	100	100m
③	チューブ色	
	無記入	黒 (標準)
	W	白
	R	赤
	B	青
	G	緑
	Y	黄

有効断面積 mm²

特徴

- 破壊圧力が3.0MPa(20℃時)と高く、広範囲で使用可能です。
- 柔軟性に優れています。従来と比べ曲げ半径が小さくなりました。
- 12もシリーズ化しました。
- 外径精度に優れ、ワンタッチ継手での使用も安心です。

用途

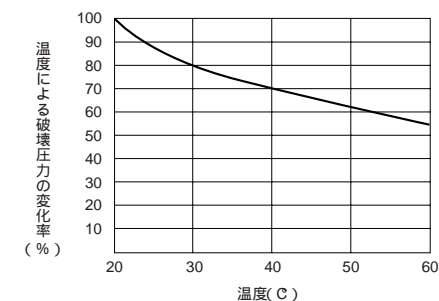
- 一般空気圧装置
- 医療機器
- 流体素子
- その他



仕様

項目	形式				
	TE-4x2.5	TE-6x4	TE-8x5	TE-10x6.5	TE-12x8
チューブ外径mm	4	6	8	10	12
チューブ内径mm	2.5	4	5	6.5	8
使用圧力MPa	右表参照(空気の場合最大1.0MPa)				
破壊圧力MPa at20	3.0MPa				
最小曲げ半径mm	5	12	15	25	28
外径精度mm	±0.1		+0.1 ~ -0.15		
使用温度範囲	-5 ~ +60 (但し、凍結なきこと)				
材質	ウレタン				
チューブ色	標準:黒 特注品:白・黄・赤・緑・青・透明・ライトグリーン・透明ブルー・オレンジ				
標準販売単位	20m・100m				
質量 g/m	9	19	37	55	76

使用温度と破壊圧力の関係



計算式 使用圧力(MPa)=20における破壊圧力×変化率×安全率(使用状況により1/3~1/4)

計算例 使用温度50℃の場合
 破壊圧力3MPa×温度による変化率63%×1/3=0.63MPa

形式記号 ご注文時には、下記の形式記号でご連絡ください。

TE - 6x4 - 100 W

シリーズ ① ② ③

記号説明

①	チューブ外径mm×内径mm	
	チューブ長さ	
②	20	20m
	100	100m
③	チューブ色	
	無記入	黒 (標準)
	W	白
	Y	黄
	G	緑
	T	透明
	LG	ライトグリーン
	TB	透明ブルー
	OR	オレンジ

有効断面積 mm²