

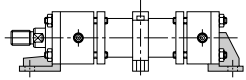
TAIYOの油圧シリンダは、永年にわたり蓄積されたノウハウと数多くの商品バリエーションで、標準品からオーダーメイド品まで、ユーザーニーズにフレキシブルに対応しております。

ここでは、オーダーメイド品の一例を紹介致します。

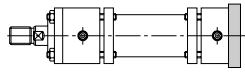
詳細仕様およびその他の仕様にも対応致しますのでお気軽にご相談ください。

● 7MPa用長尺油圧シリンダ (ねじ込み式チューブフランジ)

LC LC形 (軸方向フート形)
内径φ63・φ80・φ100



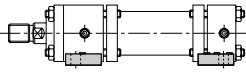
FH FH形 ヘッド側長方形フランジ形
内径φ63 ~ φ160



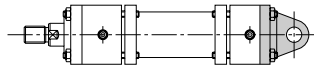
シリーズ：70HL-7
内径：φ63 ~ φ160
ストローク：2001 ~ 3000mm
支持形式：LC・LA・FG・FH・CA・TA
ロッド径：A・Bロッド

両側クッション付が可能です。
但し、内径φ63 Aロッドの場合はヘッド側のみクッションが取付可能。

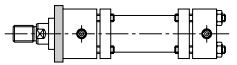
LA LA形 軸直角フート形
内径φ125・φ140・φ160



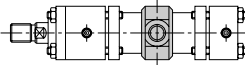
CA CA形 アイ形
内径φ63 ~ φ160



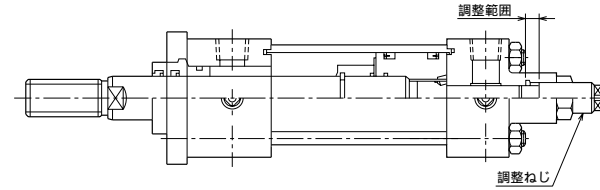
FG FG形 ロッド側長方形フランジ形
内径φ63 ~ φ160



TC TC形 中間トランオン形
内径φ63 ~ φ160



● ストローク調整付

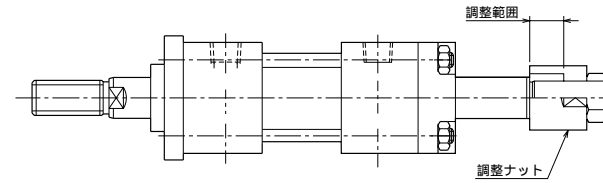


引側ストローク調整付

シリーズ：70/140H-8
内径：φ32 ~ φ160
調整範囲：10mm

調整ねじにより引側ストロークの微調整が容易に行え、ストッパとしても機能します。

APC (オートバレットチェンジャー) 装置等に最適です。



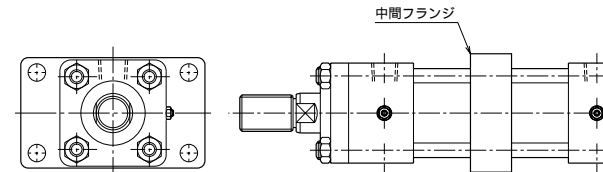
押側ストローク調整付

シリーズ：70/140H-8
内径：φ32 ~ φ160
調整範囲：25mm

調整ナットにより押側ストロークの調整が行えます。

上記の調整範囲以外も製作しますのでお問い合わせください。

● 中間フランジ付

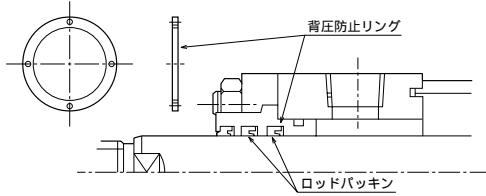


シリーズ：70/140H-8
内径：φ32 ~ φ160

支持金具のバリエーション追加として中間フランジも製作できます。

詳細寸法についてはお問い合わせください。

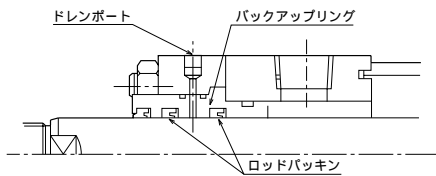
●二重シール仕様



二重シール仕様

シリーズ：70/140H-8
内径：φ40 ~ φ100

ピストンロッド表面の適正油膜の維持に有効な二重シール仕様です。

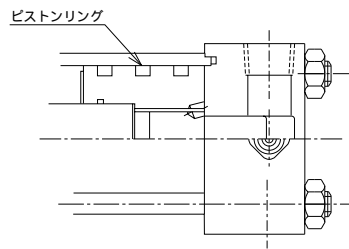


ドレンポート仕様

シリーズ：70/140H-8
内径：φ40 ~ φ160

グランドブシュからの滴下防止対策として有効なドレンポート仕様です。

●ピストンリング仕様

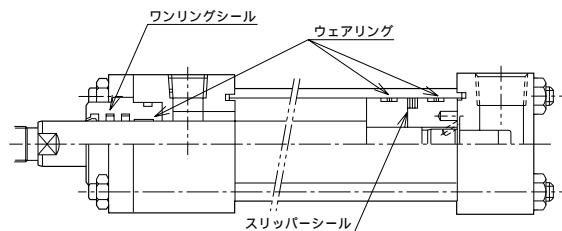


シリーズ：70/140H-8
内径：φ40 ~ φ160

高速使用や高温環境、長時間メンテナンスできない場合に有利なピストンリング仕様です。

内部漏れが多いので、出力を保持するような使用には注意が必要です。

●低摺動仕様

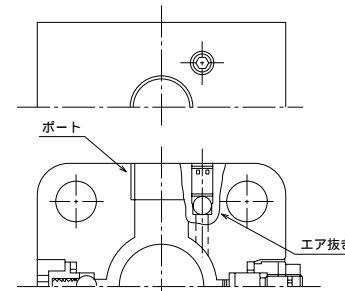


シリーズ：70/140H-8
内径：φ40 ~ φ100
対応速度：1mm/sec

グランド部及びピストンシールに摺動抵抗の低い組み合わせシールを採用し、低速安定性の要求に対応しています。

使用条件等、詳細についてはお問い合わせください。

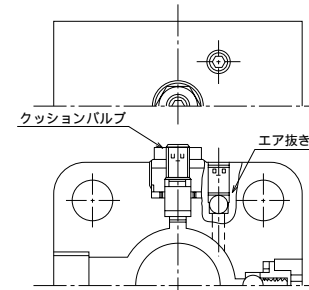
●特殊エア抜き仕様



ポート・エア抜き同一面

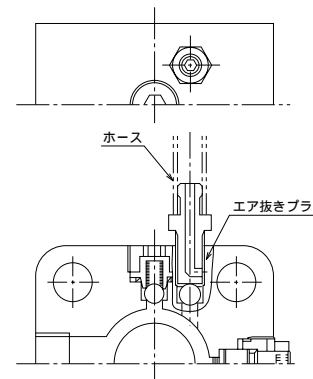
シリーズ：70/140H-8(R)
内径：φ40 ~ φ160

シリンダ周辺の開口部が限られている場合に有利な、ポートとエア抜き位置同一面の要求にも対応しています。



クッション・エア抜き同一面

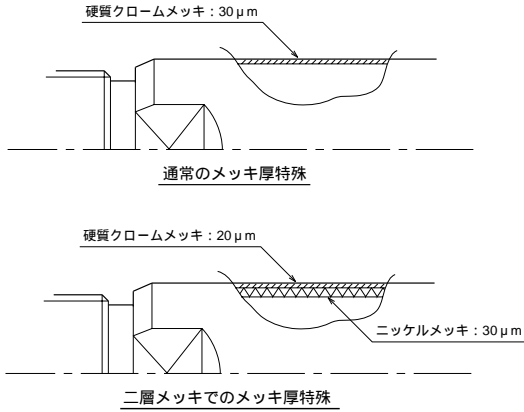
同様にクッションバルブとエア抜き位置同一面も対応しています。



ホース接続用エア抜きプラグ

エア抜き作業時に周囲を汚さない様、ホース接続が可能なエア抜きプラグも製作できます。

●メッキ厚特殊



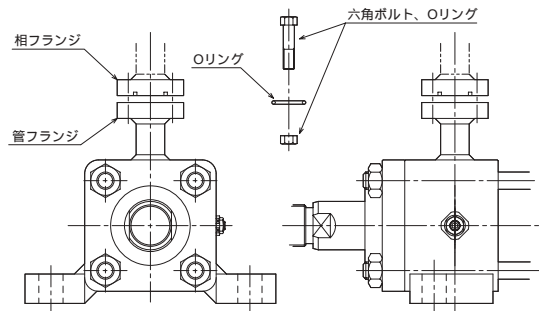
シリーズ：70/140H-8(R)
内径：φ32 ~ φ160

標準品のピストンロッドは20µmの硬質クロームメッキ厚で摺動面を保護していますが、メッキ厚の変更にも対応しています。

耐腐食性が必要な場合は図の様な二層メッキも行っています。

メッキの厚さ、その他特殊メッキについてはお問い合わせください。

●端管付



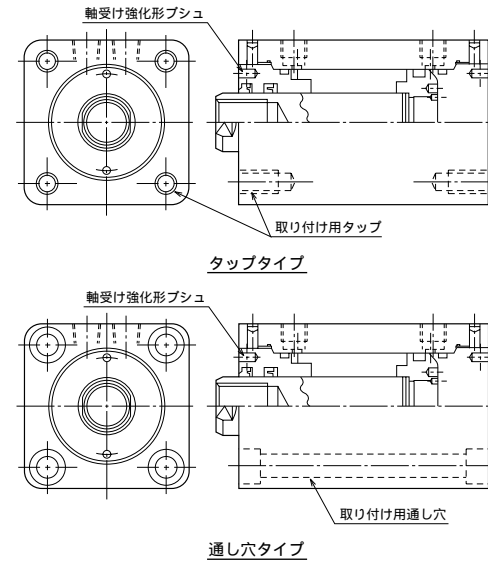
シリーズ：70/140H-8(R)
内径：φ40 ~ φ160

SHB、SSBなどJIS管フランジ接続に対応しています。

相フランジ・Oリング・六角ボルト・ナットが必要な場合は指定願います。

管フランジの直付けが必要な場合はお問い合わせください。

●薄形シリンダのロングストローク仕様



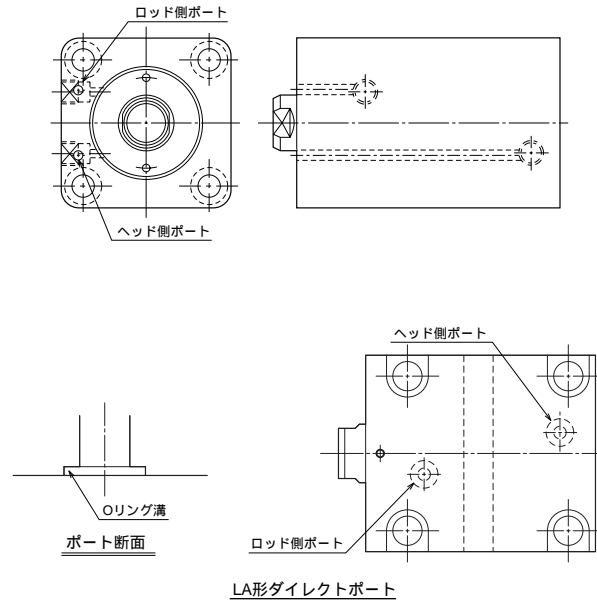
シリーズ：160S-1(R)
内径：φ32 ~ φ80
対応ストローク：101 ~ 200mm

薄形シリンダでカタログの製作範囲を越えるロングストロークが必要な場合も対応しています。

取り付け用タップタイプや通し穴タイプの選択が可能です。

寸法等詳細についてはお問い合わせください。

●薄形シリンダのダイレクトポート仕様



シリーズ：160S-1(R)
内径：φ40 ~ φ80

ポートをロッド側取り付け面に配置したフロントポート仕様です。

後ろポート仕様も可能です。

相手側のOリング溝寸法、ポート位置等詳細についてはお問い合わせください。

シリーズ：160S-1
内径：φ32 ~ φ63

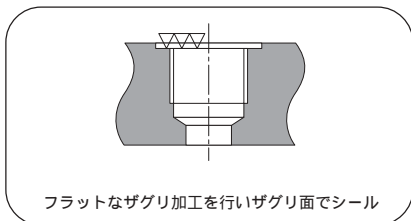
ポートを取り付け面に設けた、ダイレクトポート仕様です。

ポート G ねじ仕様について

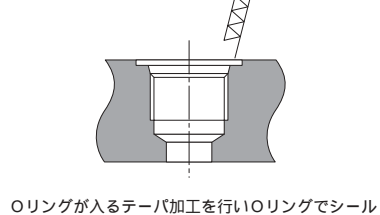
1. 一般的なポート G ねじの種類

油圧シリンダに使用されるポート G ねじの種類には大別して、フラット面形、コーナー O リングシール形の 2 種類が使用されます。**TAIYO** では、フラット面形を標準として採用しています。

●フラット面形



●コーナー O リングシール形

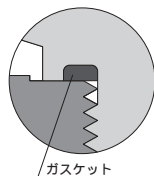


2. シール方法および継手の種類

フラット面形

●エラストマ接続

端面でシールする継手専用のガスケットを使いシールする方法。

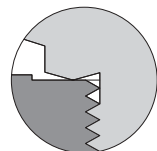


継手の形状



●エッジシール接続

金属どうしで接触させ、締め付け力でシールする方法。

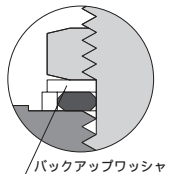
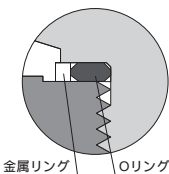


継手の形状



●O リングシール接続

O リングでシールする方法。O リングの外側に金属リングを取付ける。継手の角度を変えるために、O リング上面にバックアップワッシャを取付け、ロックナットで締め付けるタイプもある。

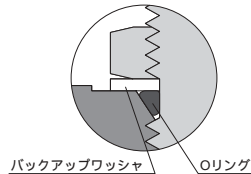
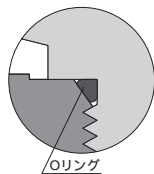


継手の形状



コーナー O リングシール形

テーパ部に O リングを入れシールする方法。継手の角度を変えるために、O リング上面にバックアップワッシャを取付け、ロックナットで締め付けるタイプもある。



継手の形状

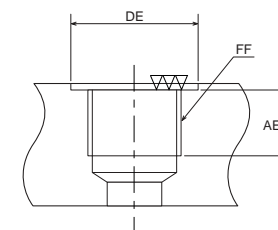


3. TAIYO の標準 G ねじの寸法

フラット面用の継手は、全て使用することができます。

単位：mm

FF ポート径	DE	AE
G1/8	17.2	8
G1/4	21.5	12
G3/8	25.5	12
G1/2	30	14
G3/4	36.9	16
G1	46.1	18



4. 対応シリーズとポートサイズ

単位：mm

シリーズ	内径 (mm)											
	φ20	φ25	φ32	φ40	φ50	φ63	φ80	φ100	φ125	φ140	φ150	φ160
100H-2	-	-										
	-	-	G1/4	G3/8	G3/8	G1/2	G1/2	G3/4	G3/4	-	-	-
70/140H-8	-	-										
	-	-	G3/8	G3/8	G1/2	G1/2	G3/4	G3/4	G1	G1	G1	G1
160H-2	-	-										
	-	-	G1/4	G3/8	G1/2	G1/2	G3/4	G3/4	G1	G1	-	G1
210C-1	-	-										
	-	-	-	G3/8	G1/2	G1/2	G3/4	G3/4	G1	G1	-	G1
100S-1	x	x										
	x	x	G1/8	G1/8	G1/4	G1/4	G1/4	G3/8	-	-	-	-
160S-1	x	x										
	x	x	G1/8	G1/8	G1/4	G1/4	G1/4	G3/8	G1/2	-	-	-

注1) 100H-2と160H-1のφ32は、ポート用のワッシャが付きません。

注2) 100S-1と160S-1はSD形のみに対応になります。ポート径と位置がRcねじポートと異なるサイズがあります。

5. 手配形式

汎用形油圧シリンダ

- 標準形 **160H-1** 1 FA 50 B B 200 - G A B - Y K - J
- スイッチセット **160H-1R** 1 FA 50 B B 200 - G A B AH 2 - Y K - J

機種

- 100H-2
- 70/140H-8
- 160H-1
- 210C-1

ポートGねじ仕様

薄形油圧シリンダ

- 標準形 **100S-1** 6 SD 40 N 20 T G - L
- スイッチセット **100S-1R** 6 SD 40 N 20 T G AH 2 - L

機種

- 100S-1
- 160S-1

ポートGねじ仕様

詳細は各シリーズページを参照ください。